

DIGITAL WORKSTATION

Tyros 3

PARTS LIST


■ CONTENTS

OVERALL ASSEMBLY	2
UPPER CASE UNIT	4
LOWER CASE UNIT	7
LCD UNIT	10
KEYBOARD ASSEMBLY	12
WHEEL ASSEMBLY	14
ELECTRICAL PARTS	15-54

Notes : DESTINATION ABBREVIATIONS

A : Australian model	M : South African model
B : British model	O : Chinese model
C : Canadian model	Q : South-east Asia model
D : German model	T : Taiwan model
E : European model	U : U.S.A. model
F : French model	V : General export model (110V)
H : North European model	W : General export model (220V)
I : Indonesian model	N,X: General export model
J : Japanese model	Y : Export model
K : Korean model	

■ WARNING

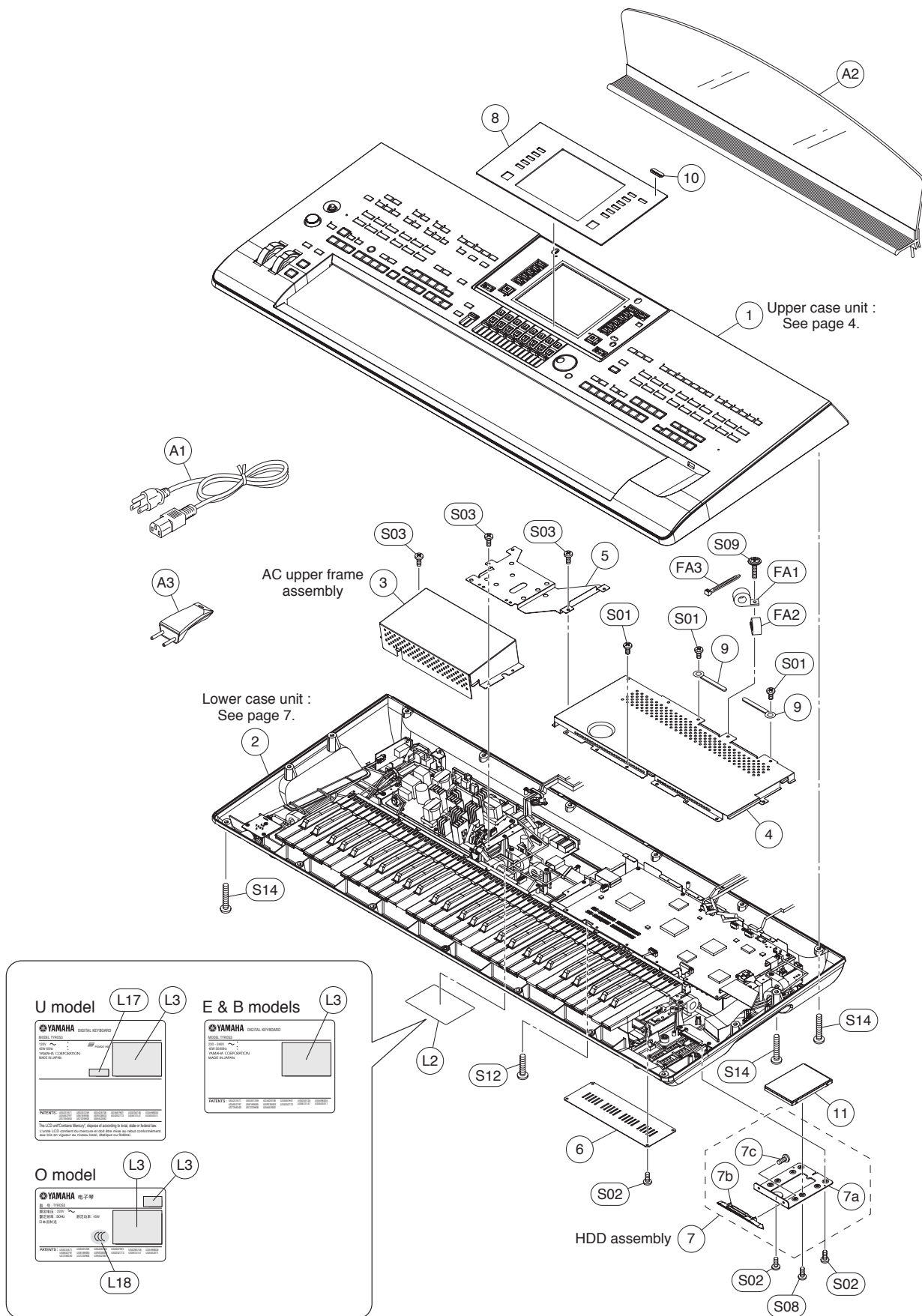
Components having special characteristics are marked  and must be replaced with parts having specification equal to those originally installed.

- The numbers "QTY" show quantities for each unit.
- The parts with "--" in "PART NO." are not available as spare parts.
- This mark "}" in the REMARKS column means these parts are interchangeable.
- The second letter of the shaded (■) part number is O, not zero.
- The second letter of the shaded (■) part number is I, not one.

※ Parts marked with "※1" are applicable to products with serial number up to B00 01470, E00 02830, U00 01285 and ET00 01125.

※ Parts marked with "※2" are applicable to products with serial number from B00 01471, E00 02831, U00 01286 and ET00 01126.

OVERALL ASSEMBLY

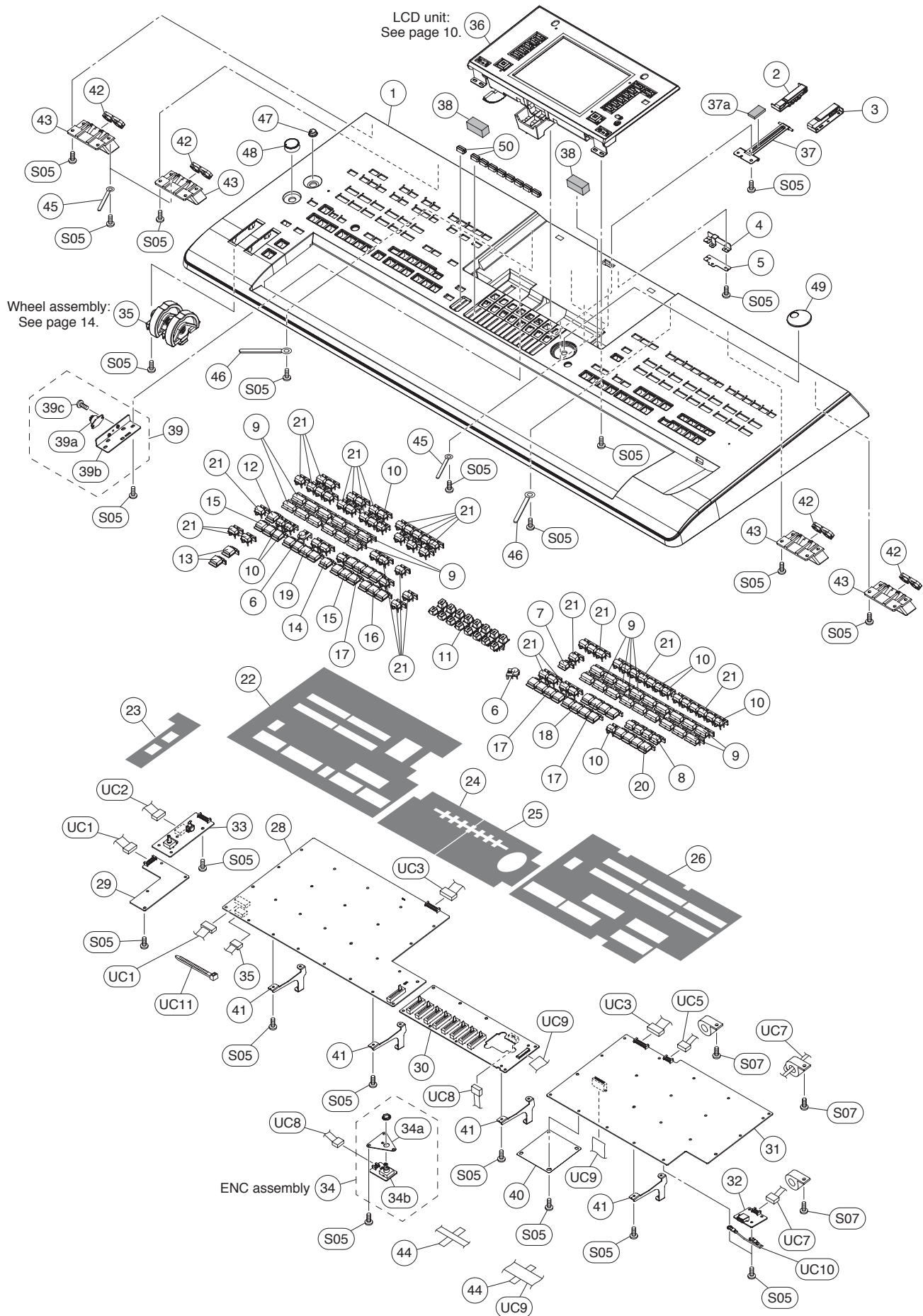


REF NO.	PART NO.	DESCRIPTION		部 品 名	REMARKS	QTY	RANK
	--	OVERALL ASSEMBLY		総 組 立	Tyros3		
1	--	OVERALL ASSEMBLY		総 組 立	(WN43920)		
2	--	UPPER CASE UNIT		上 ケ ー ス ユ ニ ッ ト	(WN11920)		
3	--	LOWER CASE UNIT		下 ケ ー ス ユ ニ ッ ト	(WN10380)		
4	--	AC UPPER FRAME ASSEMBLY		電 源 上 フ レ ー ム ア ン ー ッ ヌ	(WF32810)		
5	--	DM COVER		D M カ バ ー	(WN42610)		
6	WN440000	ACDM EARTH ANGLE		A C D M ア ー ス 金 具	(WN43990)		
7	--	DIMM COVER		D I M M カ バ ー			
7a	WN218200	HDD ASSEMBLY		H D D ア ン ー ッ ヌ	(WN33210)		
7b	WN332300	HDD BRACKET		H D D ブ ラ ケ ッ ト			
7c	WE774301	HDD FRONT COVER		H D D フ ロ ン ト カ バ ー			
8	WN517800	BIND HEAD TAPPING SCREW-B	3.0X8 MFZN2W3	B タ イ ト + B I N D		2	
9	CB81751R	LCD COVER		L C D カ バ ー			
10	--	WIRE CLIP	S-14B-E,S-14	束 線 止 め		2	03
11	WP376100	LCD LABEL		L C D ラ ベ ル	(V218020)		
12	--	HARD DISK DRIVE UNIT	2.5 inch 80GB	ハ ー ド デ ィ ス ク			
S01	WE774000	WIRING ASSEMBLY	FA	F A 束 線 構 成	(WN15380)		
S02	WE983600	BIND HEAD SCREW	3.0X6 MFZN2W3	小 ネ ジ + B I N D		11	
S03	WE774301	BIND HEAD SCREW	3.0X8 MFZN2B3	小 ネ ジ + B I N D		7	
S08	VG048000	BIND HEAD TAPPING SCREW-B	3.0X8 MFZN2W3	B タ イ ト + B I N D		6	
S09	WP817100	BIND HEAD SCREW	3.0X4 MFNI33	小 ネ ジ + B I N D		4	01
S12	WE96650R	PW HEAD MACHINE SCREW	3.0 X 12 MFZN2W3	小 ネ ジ + P W H		1	
S14	WF15410R	BIND HEAD SCREW	4.0X10 MFZN2W3	小 ネ ジ + B I N D		4	01
		BIND HEAD TAPPING SCREW-B	4.0X16 MFZN2W3	B タ イ ト + B I N D		25	01
FA1	V312290R	WIRING ASSEMBLY	FA	F A 束 線 構 成	(WN15380)		
FA1	VD94780R	DATA LINE FILTER	K1 NFT-13BK2	デ ー タ ラ イ ン フ ィ ル タ			06
FA2	V312290R	DATA LINE FILTER	ESD-R-25D-B	デ ー タ ラ イ ン フ ィ ル タ			05
FA2	VD94780R	DATA LINE FILTER	K1 NFT-13BK2	デ ー タ ラ イ ン フ ィ ル タ			06
FA3	CB06925R	DATA LINE FILTER	ESD-R-25D-B	デ ー タ ラ イ ン フ ィ ル タ			05
FA3	VV55840R	BINDING TIE	BK-1 (10pcs/pack)	イ ン シ ュ ロ ッ ク タ イ			01
		CORD BINDER	AZ-100	結 束 バ ン ド			01
A1	V6190600	ACCESSORIES		付 属 品			
A1	V619070R	AC CORD	CSA UC-972-N01	電 源 コ ー ド C S A U			
A1	WE66730R	AC CORD	VDE EC-857-N01	電 源 コ ー ド V D E E			08
A1	WC901301	AC CORD	BS	電 源 コ ー ド B			09
A2	WB530800	POWER SUPPLY CORD	CHN 3P 2.5m	電 源 コ ー ド セ ッ ト			
A3	WF18010R	MUSIC REST		譜 面 板 (箱 入 り)			15
A4	X9878B00	SCORE STAND ASSEMBLY		ス タ ン ド 袋 入 り		2	
L2	--	CD-ROM		光 デ ィ ス ク			
L2	--	NAME PLATE	U	銘 板 U	(WQ31400)		
L2	--	NAME PLATE	E	銘 板 E,B	(WQ31410)		
L2	--	NAME PLATE	CHN	銘 板 O	(WQ31420)		
L3	--	LABEL		商 品 ラ ベ ル	(WC19230)		
L17	VA039300	LABEL	DE-TOKO-DO	ラ ベ ル U			03
L18	--	LABEL	CCC AV	ラ ベ ル O	(WA65000)		

*: New Parts

RANK: Japan only

UPPER CASE UNIT



REF NO.	PART NO.	DESCRIPTION		部 品 名	REMARKS	QTY	RANK
		UPPER CASE UNIT		上 ケ ー ス ユ ニ ッ ト	Tyros3		
	--	UPPER CASE UNIT		上 ケ ー ス ユ ニ ッ ト	(WN11920)		
* 1	WN097500	UPPER CASE		上 ケ ー ス 印 刷 品			
2	V913660R	STAY GUIDE MOLDING L	LEFT	ス テ イ ガ イ ド 成 形 品 L			02
3	V913670R	STAY GUIDE MOLDING R	RIGHT	ス テ イ ガ イ ド 成 形 品 R			02
4	--	LCD LOCK PLATE		L C D ロ ッ ク プ レ ー ト	(WF30630)		
5	--	LOCK PLATE COVER		ロ ッ ク プ レ ー ト 蓋	(WF30640)		
* 6	WP216000	PANEL BUTTON	x1	パ ネ ル ボ タ ン 塗 装 品	TAP TEMPO, ENTER	2	
* 7	WN134400	BUTTON ASSEMBLY	x1	ボ タ ン A s s ' y	MUSIC FINDER		
* 8	WN134700	BUTTON ASSEMBLY	x4	ボ タ ン A s s ' y	PART SELECT		
* 9	WP216100	PANEL BUTTON	3x2	パ ネ ル ボ タ ン 塗 装 品	STYLE([POP&ROCK]),..., [FILE ACCESS]), VOICE ([PIANO]),..., [USER DRIVE])	5	
* 10	WP216200	PANEL BUTTON	x1	パ ネ ル ボ タ ン 塗 装 品	STYLE CONTROL([OTS LINK], [AUTO FILL IN]), SONG[LOOP], HARD DISK RECORDER ([SELECT]), [SETTING]), VOICE EFFECT[VARIATION], PART ON/OFF[LEFT HOLD] [1]-[8](up/down)	7	
* 11	WP216300	PANEL BUTTON	x16	パ ネ ル ボ タ ン 塗 装 品	STYLE CONTROL [ACMP]		
* 12	WN135500	BUTTON ASSEMBLY	x1	ボ タ ン A s s ' y	ART.1, ART.2	2	
* 13	WN297700	BUTTON ASSEMBLY	x1	ボ タ ン A s s ' y	STYLE CONTROL [BREAK]		
* 14	WN135900	BUTTON ASSEMBLY	x1	ボ タ ン A s s ' y	ENDING/rit. ([I]-[III])	2	
* 15	WN136000	BUTTON ASSEMBLY	x3	ボ タ ン A s s ' y	INTRO ([I]-[III])		
* 16	WN136100	BUTTON ASSEMBLY	X3	ボ タ ン A s s ' y	STYLE CONTROL([SYNC STOP], [SYNC START], [START/STOP])		
* 17	WN136200	BUTTON ASSEMBLY	x4	ボ タ ン A s s ' y	MULTI PAD CONTROL[1]-[4], ONE TOUCH SETTING[1]-[4], REGISTRATION MEMORY[1]-[4]	3	
* 18	WN136300	BUTTON ASSEMBLY	x4	ボ タ ン A s s ' y	REGISTRATION MEMORY[5]-[8]		
* 19	WN136400	BUTTON ASSEMBLY	x4	ボ タ ン A s s ' y	MAIN VARIATION ([A],[B], [C],[D])		
* 20	WN136500	BUTTON ASSEMBLY	x4	ボ タ ン A s s ' y	AART ON/OFF ([LEFT], [RIGHT1]-[RIGHT3])		
* 21	WP216400	PANEL BUTTON	x1,x2,x3,x5,x6	パ ネ ル ボ タ ン 塗 装 品	DEMO, FADE IN/OUT, UPPER OCTAVE -/+ , MIC ([VH TYPE SELECT]),..., [TALK]), SONG ([I]),..., [SCORE]), TRANSPOSE [-]/[+], MIXING CONSOLE, TEMPO [-]/[+], MULTI PAD CONTROL([SELECT],[STOP]), CHANNEL ON/OFF, BALANCE, MENU([FUNCTION]),..., [DIGITAL RECORDING]), HARDDISK RECORDER([REC], ..., [NEXT]), VOICE EFFECT ([HARMONY/ECHO]),..., [DSP]), INTERNET, REGISTRATION MEMORY(REGISTERBANK [-]/[+], [FREEZE],[MEMORY])	9	
22	--	NONWOVEN FABRIC CLOTH	L	不 織 布	(WN11930)		
23	--	NONWOVEN FABRIC CLOTH	LL	不 織 布	(WN11940)		
24	--	NONWOVEN FABRIC CLOTH	CL	不 織 布	(WN11950)		
25	--	NONWOVEN FABRIC CLOTH	CR	不 織 布	(WN11960)		
26	--	NONWOVEN FABRIC CLOTH	R	不 織 布	(WN11970)		
27	--	WIRING ASSEMBLY	UC	U C 束 線 構 成	(WN15390)		
* 28	WK611300	CIRCUIT BOARD	PNL	P N L シ ー ト			
* 29	WK611900	CIRCUIT BOARD	PNLS	P N L S シ ー ト			
* 30	WK611400	CIRCUIT BOARD	PNC	P N C シ ー ト			
* 31	WK599200	CIRCUIT BOARD	PNR	P N R シ ー ト			
* 32	WK611700	CIRCUIT BOARD	USB	U S B シ ー ト			
* 33	WM239800	CIRCUIT BOARD	MICVR	M I C V R シ ー ト			
34	--	ENC ASSEMBLY		E N C _ A s s ' y	(WN13660)		
34a	--	ENC STAY	1.0 PLATE	E N C 固 定 金 具	(WH43150)		
* 34b	WK611800	CIRCUIT BOARD	EN	E N シ ー ト			
35	--	WHEEL ASSEMBLY		ホ イ ー ル A s s ' y	(WN84220)		
* 36	WN136900	LCD UNIT		L C D ユ ニ ッ ト			
37	--	STAY HINGE ASSEMBLY		ス テ イ 金 具 A s s ' y	(WN59290)		
37a	--	ANTIVIBRATION FOAM	25X15	防 振 フ ォ ー ム	(WA52230)		

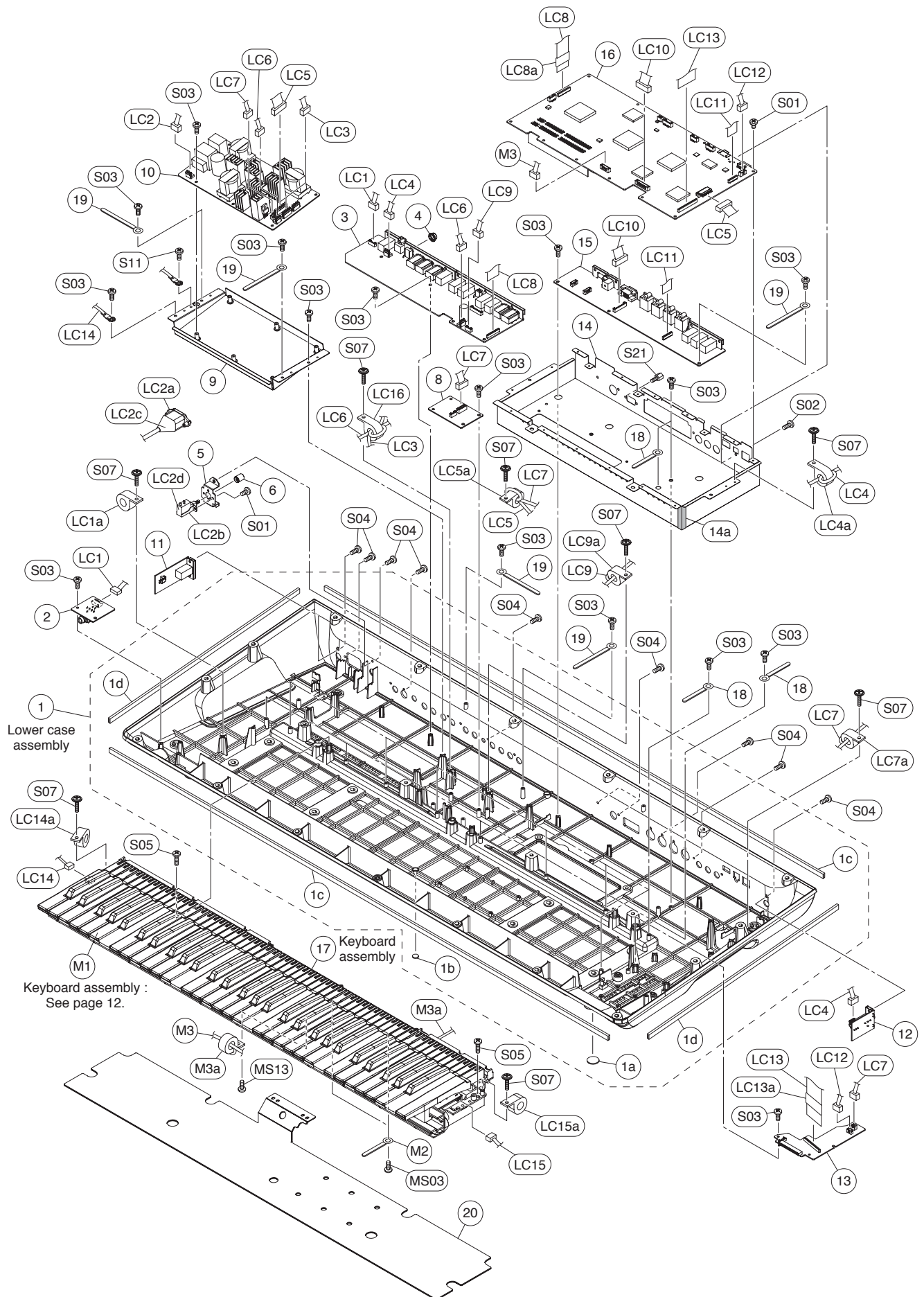
*: New Parts

RANK: Japan only

*: New Parts

6

■ LOWER CASE UNIT



REF NO.	PART NO.	DESCRIPTION		部 品 名	REMARKS	QTY	RANK
	--	LOWER CASE UNIT		下 ケ ー ス ユ ニ ッ ト	Tyros3		
	--	LOWER CASE UNIT		下 ケ ー ス ユ ニ ッ ト	(WN10380)		
* 1	WN103700	LOWER CASE ASSEMBLY		下 ケ ー ス A s s ' y			
1a	V928180R	FOOT	T1.6	ゴ ム 脚		4	01
1b	CB043752	RUBBER INSULATOR	T1.6	ゴ ム			
1c	--	CUSHION		ク ッ シ ョ ン	(WN10530)	2	
1d	--	CUSHION		ク ッ シ ョ ン	(WN10540)	2	
* 2	WM198900	CIRCUIT BOARD	HP	H P シ ー ト			
* 3	WM198300	CIRCUIT BOARD	AJK	A J K シ ー ト			
* 4	V2300100	KNOB VR		V R ノ ブ	LINE IN/MIC [TRIM]		04
5	--	POWER SWITCH ANGLE		P S W ア ン グ ル	(WE13590)		
6	CB825380	PUSH BUTTON		プ ッ シ ュ ボ タ ン	POWER ON/OFF		03
7	--	WIRING ASSEMBLY	LC	L C 束 線 構 成	(WN15410)		
* 8	WM199300	CIRCUIT BOARD	CK	C K シ ー ト			
9	--	AC LOWER FRAME ASSEMBLY		電 源 下 フ レ ー ム A s s ' y	(WN55820)		
10	WB50130R	POWER SUPPLY UNIT	CE,U,CS	電 源 ユ ニ ッ ト			
* 11	WM199000	CIRCUIT BOARD	SPOL	S P O L シ ー ト			
* 12	WM199200	CIRCUIT BOARD	SPOR	S P O R シ ー ト			
* 13	WM840900	CIRCUIT BOARD	HDSB	H D S B シ ー ト			
14	--	DM ANGLE ASSEMBLY		D M ア ン グ ル A s s ' y	(WQ43100)		
14a	--	ADHESIVE TAPE	ECT W=15mm	綿 粘 着 テ ー プ	(ZL35000)		
14a	--	ADHESIVE CLOTH-TAPE	15mmX30m	ア セ テ ー ト ク ロ ス 粘 着	(WG52680)		
* 15	WM198200	CIRCUIT BOARD	DJK	D J K シ ー ト			
* 16	WM154500	CIRCUIT BOARD	DM	D M シ ー ト			
17	--	KEYBOARD ASSEMBLY		M K ユ ニ ッ ト	(WN50810)		
18	CB829850	CORD HOLDER	S-34B-E	束 線 止 め		11	03
19	CB81751R	WIRE CLIP	S-14B-E,S-14	束 線 止 め		5	03
* 20	WP202400	SHIELD SHEET MK		シ ー ル ド シ ー ト M K			
S01	WE774000	BIND HEAD SCREW	3.0X6 MFZN2W3	小 ネ ジ + B I N D		2	
S02	WE983600	BIND HEAD SCREW	3.0X8 MFZN2B3	小 ネ ジ + B I N D			
S03	WE774301	BIND HEAD TAPPING SCREW-B	3.0X8 MFZN2W3	B タ イ ト + B I N D		45	
S04	WE972200	BIND HEAD TAPPING SCREW-B	3.0X10 MFZN2B3	B タ イ ト + B I N D		22	01
S05	WE774200	BIND HEAD TAPPING SCREW-B	3.0X10 MFZN2W3	B タ イ ト + B I N D		5	
S07	WF00210R	PW HEAD TAPPING SCREW-B	3.0X12 MFZN2W3	B タ イ ト + P W H		8	01
S11	WE968500	BIND HEAD SCREW	4.0X8 MFZN2W3	小 ネ ジ + B I N D			01
S21	V7569300	HEXAGONAL LOCK SCREW	HFS-4S-B1WM	6 角 ロ ッ ク ネ ジ		2	
	--	KEYBOARD ASSEMBLY		M K ユ ニ ッ ト	(WN50810)		
M1	WD53490R	KEYBOARD ASSEMBLY	FSX D C61 K6	F S X 鍵 盤 D			
M2	CB829850	CORD HOLDER	S-34B-E	束 線 止 め		2	03
M3	--	WIRING ASSEMBLY	MK EBUSK-LF KRD-KRD 7P	M K 束 線 構 成	L=500 (WN71300)		
M3a	V312290R	DATA LINE FILTER	K1 NFT-13BK2	デ ー タ ラ イ ン フ ィ ル タ			06
M3a	VD94780R	DATA LINE FILTER	ESD-R-25D-B	デ ー タ ラ イ ン フ ィ ル タ			05
MS03	WE774301	BIND HEAD TAPPING SCREW-B	3.0X8 MFZN2W3	B タ イ ト + B I N D		2	
MS13	WE98120R	BIND HEAD TAPPING SCREW-B	4.0X12 MFZN2W3	B タ イ ト + B I N D			01
	--	WIRING ASSEMBLY	LC	L C 束 線 構 成	(WN15410)		
* LC1	WN754000	WIRING ASSEMBLY	HP-LF 6P-600	H P - L F 束 線			
LC1a	V312290R	DATA LINE FILTER	K1 NFT-13BK2	デ ー タ ラ イ ン フ ィ ル タ			06
LC1a	VD94780R	DATA LINE FILTER	ESD-R-25D-B	デ ー タ ラ イ ン フ ィ ル タ			05
LC2	--	WIRING ASSEMBLY	ACIN VH 3P	A C I N 束 線	(WM51340)		
LC2a	WA78260R	AC-IN CONNECTOR ACINLET	R-301(B18)	A C イ ン レ ッ ト	AC IN		02
LC2b	VP18400R	PUSH SWITCH	SDDL13600	プ ッ シ ュ S W	POWER ON/OFF		03
LC2c	VE469200	PLUG COVER	TRANSPARENCE	プ ラ グ カ バ ー			04
LC2d	V580080R	POWER SWITCH COVER	IVORY/BLACK	パ ワ ー ス イ ッ チ カ バ ー			01
LC3	--	WIRING ASSEMBLY	SW-PNL 5P/2P-500	S W - P N L 束 線	(WN54830)		
LC4	--	WIRING ASSEMBLY	SPR VH-VH 3P-1500	S P R 束 線	(WN75410)		
LC4a	V312290R	DATA LINE FILTER	K1 NFT-13BK2	デ ー タ ラ イ ン フ ィ ル タ			06
LC4a	VD94780R	DATA LINE FILTER	ESD-R-25D-B	デ ー タ ラ イ ン フ ィ ル タ			05
LC5	--	WIRING ASSEMBLY	DM-PWR 7P/6P-850	D M - P W R 束 線	(WM69050)		
LC5a	V312290R	DATA LINE FILTER	K1 NFT-13BK2	デ ー タ ラ イ ン フ ィ ル タ			06
LC5a	VD94780R	DATA LINE FILTER	ESD-R-25D-B	デ ー タ ラ イ ン フ ィ ル タ			05
LC6	--	WIRING ASSEMBLY	AJK-PWR 3P-170	A J K - P W R 束 線	(WN78550)		
LC7	--	WIRING ASSEMBLY	SW-CK-HD 6P-2P/2P-900	S W - C K - H D 束 線	(WN54840)		
LC7a	V312290R	DATA LINE FILTER	K1 NFT-13BK2	デ ー タ ラ イ ン フ ィ ル タ			06
LC7a	VD94780R	DATA LINE FILTER	ESD-R-25D-B	デ ー タ ラ イ ン フ ィ ル タ			05
* LC8	WP373400	WIRING ASSEMBLY	FFC2 24P-200L	F F C 2 束 線			
* LC8a	V5657100	FERRITE CORE	FSRC310120RN00T	フ ェ ラ イ ト コ ア			
LC9	--	WIRING ASSEMBLY	JKDET-LF KRD-KRD 6P	J K D E T - L F 束 線	(WM85670)		
LC9a	V312290R	DATA LINE FILTER	K1 NFT-13BK2	デ ー タ ラ イ ン フ ィ ル タ			06

*: New Parts

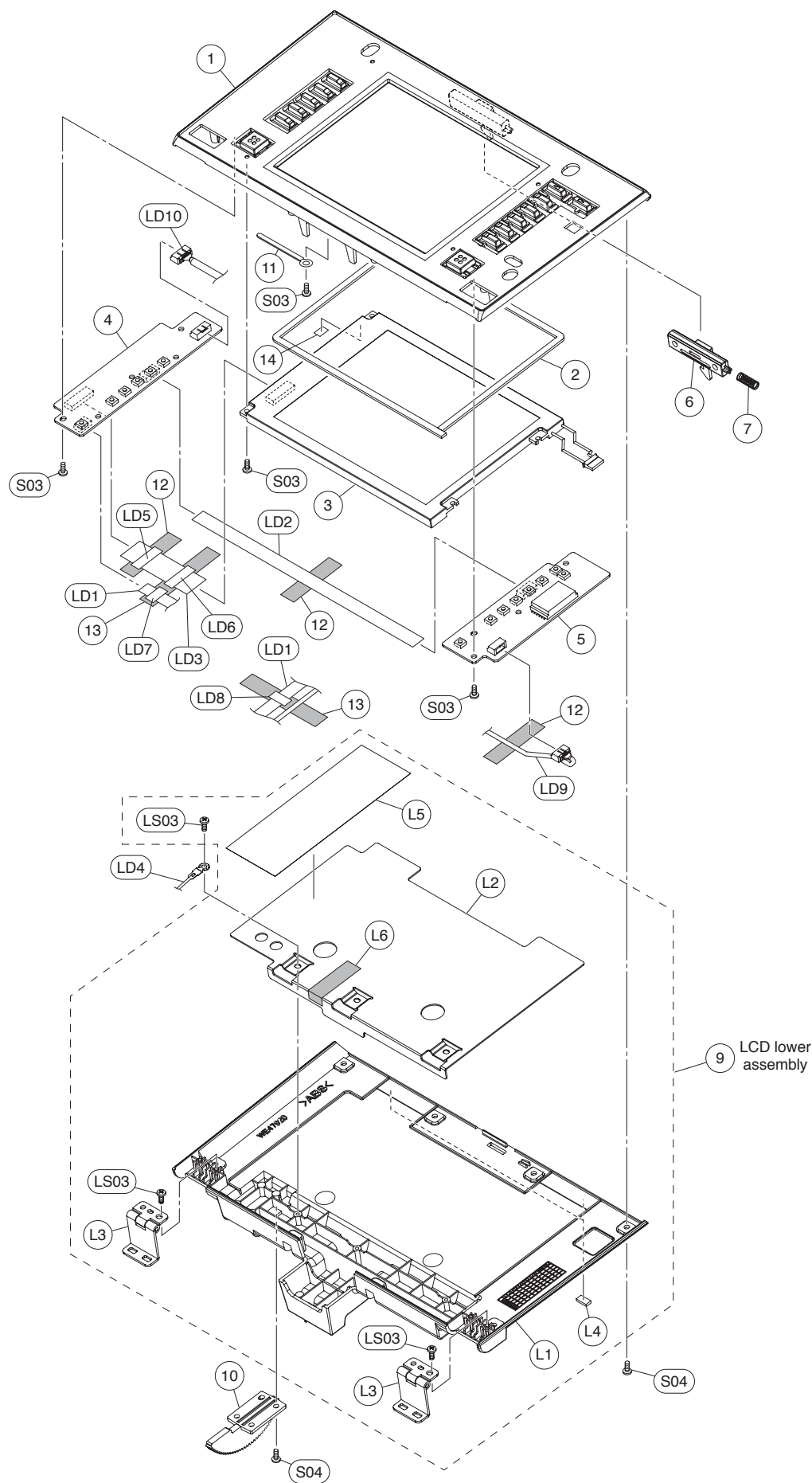
RANK: Japan only

[illegible]

*: New Parts

RANK: Japan only

■ LCD UNIT

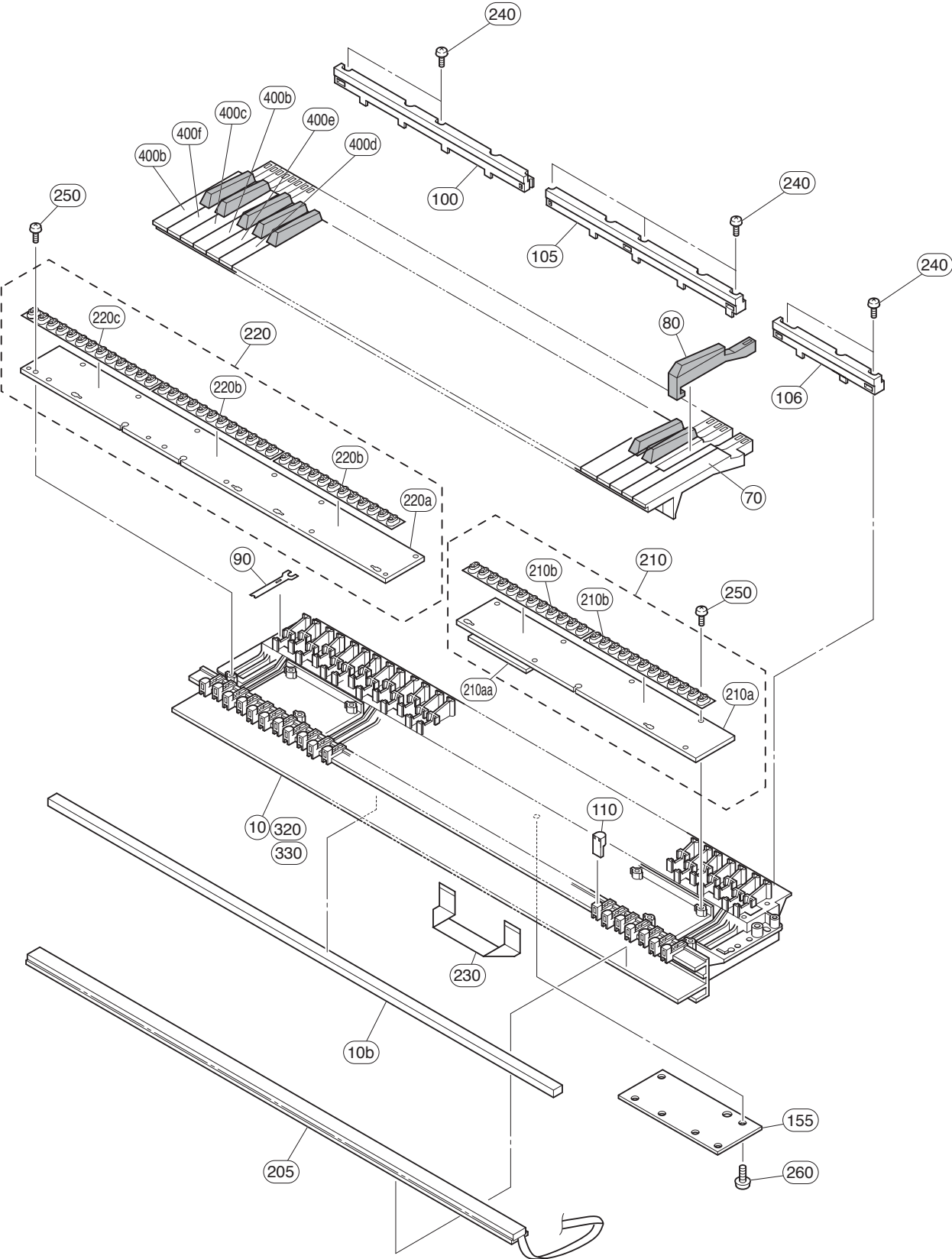


[illegible]

* New Parts

RANK: Japan only

KEYBOARD ASSEMBLY

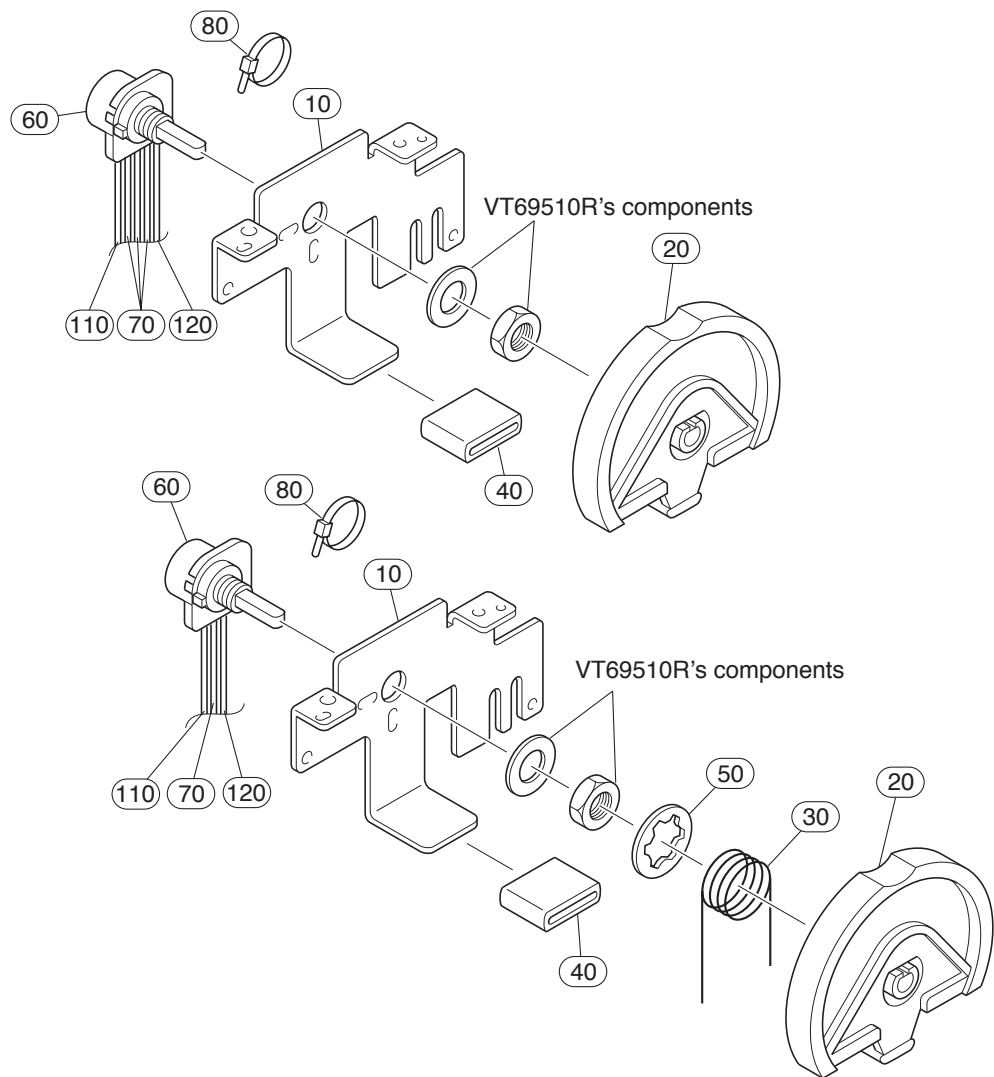


[illegible]

* New Parts

RANK: Japan only

WHEEL ASSEMBLY



REF NO.	PART NO.	DESCRIPTION		部 品 名	REMARKS	QTY	RANK
	--	WHEEL ASSEMBLY		ホイール A s s ' y	Tyros3		
	--	WHEEL ASSEMBLY		ホイール A s s ' y	(WN84220)		
* 10	WN842300	WHEEL FRAME		ホイール フレーム		2	
20	V457990R	WHEEL	EX	ホイール E X	PITCH BEND,MODULATION	2	04
30	VC79280R	SPRING		リターン S P			01
40	CB81902R	WHEEL TUBE		ホイール チューブ		2	04
50	EW60011R	STOPPER, CS-RING TYPE	12	C S 形 止 め 輪			01
60	VT69510R	ROTARY VARIABLE RESISTOR	SP. 10.0K RK163111	ロータリー V R	PITCH BEND,MODULATION	2	03
70	--	WIRING ASSEMBLY	WHEEL PH 4P-150,170	W H E E L 束 線	(WE84700)		
80	CB06925R	BINDING TIE	BK-1 (10pcs/pack)	インシュロックタイ		2	01
110	--	WIRE HARNESS BLACK		ビ ニ ー ル 線	(VK88170)		
120	--	WIRE HARNESS RED		ビ ニ ー ル 線	(VK88160)		

*: New Parts

RANK: Japan only